



La lune est à moi!

Texte : Marie-Luce Maupetit Mise en scène : Patrick Martel, Michel P. Ranger

UNE PRODUCTION DU THÉÂTRE DE L'AVANT-PAYS
DOCUMENT D'ACCOMPAGNEMENT



Théâtre de l'Avant-Pays
| marionnettes |

Conseil des arts
et des lettres

Québec



Conseil des arts
et des lettres
du Canada

Canada Council
for the Arts

CONSEIL DES ARTS
ET DES LITTÉRATURES



tuej
THEATRE DE L'AVANT-PAYS

Conception graphique : bungalobungalo / Esquisse : Patrick Martel

Bref historique de la compagnie

Le Théâtre de l'Avant-Pays est né de la rencontre de marionnettistes issus de l'Université du Québec à Montréal et de comédiennes issues de l'option théâtre de Saint-Hyacinthe. L'objectif premier consistait à mettre en commun les expériences complémentaires pour créer un théâtre de marionnettes différent. Le Théâtre de l'Avant-Pays a débuté ses activités en 1976. Tout au long de son histoire et à travers 33 productions, la compagnie a présenté à son public enfance-jeunesse et adulte la diversité du langage « marionnettique ». À travers ses 35 saisons (1976-2011), la compagnie aura donné 3 505 représentations au Québec, en Ontario, au Nouveau-Brunswick, en France, en Belgique, en Allemagne et aux États-Unis prévoyant rejoindre 765 323 spectateurs. Plusieurs de ses spectacles ont marqué la pratique de la marionnette au Canada. Soucieux de populariser le médium de la marionnette, la compagnie a participé à plusieurs festivals tant au Canada qu'à l'étranger et organisé de nombreuses expositions.

Résumé du spectacle

Que feriez-vous si la lune se décrochait du ciel et qu'elle atterrissait chez vous? Tout bêtement parce qu'un petit turbulent qui habite là-haut vient de faire la plus grosse bêtise de sa vie, vous auriez sans doute la même réaction que Loukna, la petite fille de notre histoire, vous vous pinceriez en vous disant que vous rêvez. Mais notre héroïne n'aura pas le loisir de se demander trop longtemps si elle rêve ...car les événements vont se bousculer à une vitesse folle.

Les personnages :

Loukna : petite fille de 8 ans, débordante d'énergie, elle est la reine de sa maison. Elle fait les choses comme elle le veut. Courageuse, ricaneuse et entêtée.

Pastille : ami fidèle de Loukna, Pastille suit sa maîtresse au doigt et à l'œil comme un bon petit chien. C'est une boule d'amour qui s'amuse de tout et de rien.

Méri : zéphirin énergique, chevaleresque et déterminé. Il est aussi parfois très gaffeur. Il est le meilleur ami de Lune. Méri est l'étoile des vents et comme Lune, il vit dans le ciel avec les autres étoiles.

Lune : elle est encore toute jeune, naïve, espiègle et insouciante. Elle adore s'amuser et se faire de nouveaux amis. Elle a un très grand cœur et veut le bien de tous.

Perlucine : étoile jalouse de Lune, un peu sorcière, elle trouve que la lune lui fait de l'ombre. Elle voudrait bien prendre la place de Lune pour dominer le ciel.

Hubert : c'est l'homme à tout faire de la télé. Il apporte les bonnes et les mauvaises nouvelles dans la chambre de Loukna grâce à la télévision. Il interview plusieurs personnes dont le célèbre professeur Galimatias, expert en étoiles.

Frizouillette et Bigoudi : ce sont les personnages de l'émission de marionnettes préférée de Loukna. Frizouillette est une petite fille pirate de l'espace à qui il arrive plein d'aventures avec son chien Bigoudi.



L'**auteur** a inventé l'histoire et a écrit le texte du spectacle.

Le **metteur en scène** a mis ensemble tous les éléments du spectacle pour qu'il soit bien rythmé, précis et compréhensible.

Le **scénographe** a conçu le décor du spectacle et en a fabriqué la maquette. Il a aussi dessiné les costumes des **acteurs/marionnettistes**.

Le **concepteur de marionnettes** a dessiné les marionnettes et a choisi les matériaux pour les construire.

Les **acteurs/marionnettistes** jouent les différents personnages, manipulent les marionnettes et en font les voix.

Le **compositeur** a écrit la musique, trouvé tous les sons et enregistré la bande sonore qui accompagne le spectacle.

L'**éclairagiste** a conçu les éclairages et en a dessiné les plans.

Le **régisseur** fait le lien entre tout le monde au moment du spectacle et manipule l'éclairage et le son.

Le **personnel d'atelier** comprend des couturiers (ères) pour les costumes des acteurs/marionnettistes et des marionnettes, des sculpteurs pour les têtes et les corps des marionnettes, des peintres pour les maquiller, des menuisiers pour fabriquer les décors et les accessoires... et des bricoleurs débrouillards pour faire tout ce qu'il faut inventer.

Questions préparatoires au spectacle



Mission spéciale avant le spectacle

Attention ! Attention ! Il est important d'ouvrir grand les oreilles et les yeux car dans chaque histoire, au théâtre, il y a des messages secrets. Comme un trésor caché qu'un pirate rapporte sur son bateau, le message secret, une fois trouvé, doit être rapporté chez toi et utilisé tous les jours à l'école et à la maison.

Es-tu capable de trouver les messages secrets du spectacle «La lune est à moi !» ?





Préparation pour le spectacle !

Les trucs du professeur Galimatias !

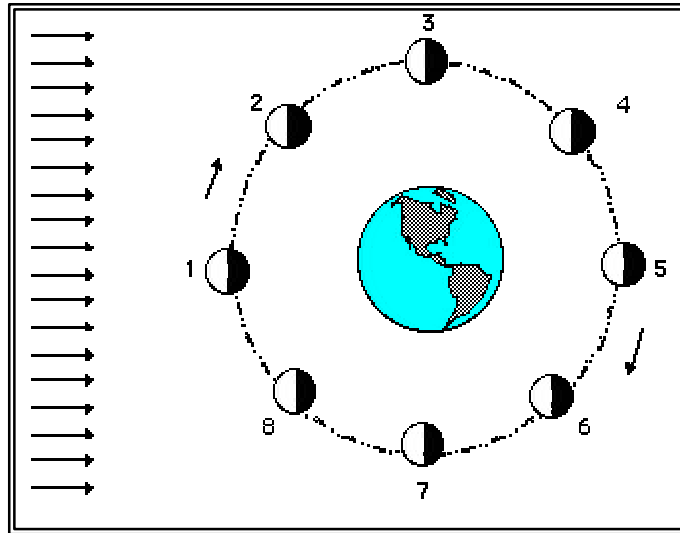


La **Lune**, notre **satellite**, tourne autour de nous depuis des milliards d'années avec une régularité d'horloger. Le fait qu'elle soit en rotation synchrone avec notre Terre fait qu'elle nous présente sans cesse la même face ... La lune change de forme chaque soir. Elle est tantôt pleine et tantôt à demi pleine. On peut également percevoir qu'un petit morceau ou même ne pas l'apercevoir du tout. Ces différentes configurations de la lune se répètent sans fin depuis la nuit des temps. La succession régulière de l'apparence de la lune se nomme le cycle lunaire.

Voici les principales formes de la lune et leur nom:

Nom	Aspect	Nom	Aspect
1- Nouvelle lune		2- Premier croissant de lune	
3- Premier quartier de lune		4- Lune gibbeuse	
5- Pleine lune		6- Lune gibbeuse	
7- Dernier quartier de lune		8- Dernier croissant de lune	





1- la nouvelle lune

5- la pleine lune

2- le premier croissant

6- la lune gibbeuse décroissante

3- le premier quartier

7- le dernier quartier

4- la lune gibbeuse croissante

8- le dernier croissant



Remarquez que la face éclairée de la lune est toujours du même côté car la lumière solaire vient toujours du même côté.

La première phase lunaire est la nouvelle lune. Cette phase est caractérisée par une absence de lune dans le ciel. En ce moment, la lune se situe entre le soleil et la terre. Aucune lumière réfléchiée par la lune ne peut parvenir à un observateur car sa face obscure nous fait face.

Peu à peu, la face éclairée de la lune nous devient visible à mesure de son déplacement autour de la terre. Un mince croissant est d'abord perçu le soir. Mais, de jour en jour, le croissant s'épaissit et reste visible de plus en plus tard.

Peu à peu, la face éclairée de la lune nous devient visible à mesure de son déplacement autour de la terre. Un mince croissant est d'abord perçu le soir. Mais, de jour en jour, le croissant s'épaissit et reste visible de plus en plus tard.

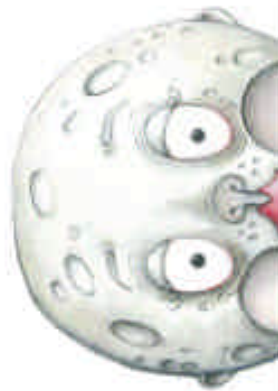
Après la pleine lune, la partie visible diminue. Le dernier quartier est visible durant la deuxième partie de la nuit alors que le dernier croissant est visible seulement tôt le matin.

Pour un observateur situé sur la lune, la terre prendra également différents aspects. La terre également réfléchit la lumière à la lune. Les configurations de la terre et de la lune sont toujours complémentaires. Lors de la nouvelle lune, il y aura une pleine terre. Lors d'un croissant de lune, il y aura une terre gibbeuse.



Tu viens voir le spectacle

La lune est à moi!



twelj





Retour sur la pièce

Voici quelques pistes de questions permettant aux enfants de se remémorer certains détails de la pièce.

Quels personnages avons-nous rencontrés dans ce spectacle?

Dans quels lieux se déroulait l'action du spectacle?

- La chambre de Loukna
- Dans le jardin de Loukna
- Dans le ciel
- À la télévision (dans la rue, au café des arts et en studio)

Quelles sont les mauvaises actions de Loukna?

- Elle veut garder la Lune pour elle.
- Elle raconte des mensonges à Lune et Méri

Quelles sont les bonnes actions de Loukna?

- Elle aide Lune et Méri à retourner dans le ciel.
- Elle s'excuse à ses deux amis pour les mensonges qu'elle a dit.

De quelle façon Lune est-elle retournée dans le ciel?

- Grâce aux hurlements de Pastille.

De quelle façon Méri est-il retourné dans le ciel?

- Grâce au lancé catapulte de Loukna et Pastille.

Que se passe-t-il quand la lune n'est plus dans le ciel?

- Les poètes et chanteurs ont perdu leur inspiration.
- Les marées ont disparues.
- Des gens manifestent pour le retour de la lune.
- L'armée part à la recherche de la lune.
- Perlucine prend la place de Lune.

Quelle forme avait le décor ? Cette forme te fait penser à quoi ?

Quelles sont les images que tu as vues en projection dans le spectacle ?





Mémoire ! Mémoire ? Réalise un dessin d'un moment marquant du spectacle.

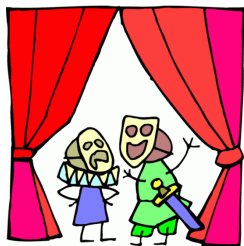
La lune à ta fenêtre : qui n'a jamais rêvé un jour d'avoir la lune à sa fenêtre ? Comme Loukna, déguise ta lune et accroche-la à ta fenêtre.

Tu auras besoin de:

- une assiette en carton
- du papier carton jaune, noir, bleu, rouge
- de la colle à papier
- une paire de ciseaux
- un bout de ficelle
- un poinçon

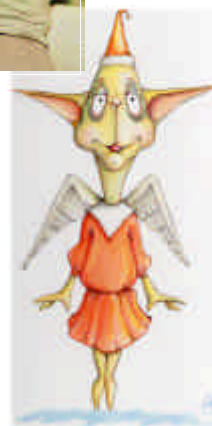
1. Découpe une forme de lune dans une assiette en carton.(voir annexe 1)
2. Dessine une bouche et des yeux à ta lune avec un crayon.
3. À la hauteur du front, perce un trou avec le poinçon et passe la ficelle au travers.
4. Découpe des petits bouts de papier carton de chaque couleur et colle-les sur la lune : papier rouge pour les lèvres, papier noir et bleu pour les yeux, papier jaune pour le reste. Fais en sorte que toute la surface soit recouverte.
5. Laisse aller ton imagination et déguise la lune. Fabrique-lui un costume comme celui de ton personnage de télévision préféré avec du papier carton et des crayons.
6. Tu peux maintenant accrocher ta lune à la fenêtre de ta chambre. Elle veillera sagement sur tes rêves...





Jeux dramatiques

- **Les 3 mensonges** : un enfant ou un adulte raconte trois courtes histoires qui lui sont arrivées. Une seule de ses histoires est vraie. Les autres enfants doivent poser des questions pour trouver les deux mensonges.
- **Marcher avec la lune et les astres** : dans un local vide ou dans un gymnase, les enfants marchent comme s'ils étaient en apesanteur. Les variantes suivantes sont aussi possibles : faire un sport, sauter, courir ,etc.
- **Des nouvelles folles, folles, folles !** : matériel facultatif : une caméra et une télévision ou un objet pouvant servir de micro En équipe de quatre ou cinq, les enfants doivent faire un bulletin de nouvelles inventées par la classe. Il peut donc y avoir les sports, la météo, les arts et spectacles, les découvertes scientifiques et un animateur.
- **Castelet de l'espace** : dans un castelet, (*petit théâtre pour marionnettes*) les enfants doivent inventer de nouvelles aventures de Frizouillette et Bigoudi avec les marionnettes. (voir annexe 2)



La lune est à moi !

Texte

Marie-Luce Maupetit

Mise en scène

Patrick Martel

Michel P. Ranger

Scénographie et marionnettes

Patrick Martel

Conception, production et intégration des projections vidéo

Turbine inc.

Musique

François Monette

Guillaume Sauriol-Lacoste

Éclairages

Maude Serrurier

Complicité artistique

Michel Fréchette

Interprètes-marionnettistes

Evelyne Fournier

Lili Gagnon

David Magny

Bryan Morneau

Régie éclairages et son

Maude Serrurier

Fabrication des marionnettes

Chef d'atelier

Marie-Pierre Simard

Personnel d'atelier décor et marionnettes

Isabelle Chrétien

Annie Durocher

Christine Plouffe

Marie-Pierre Simard

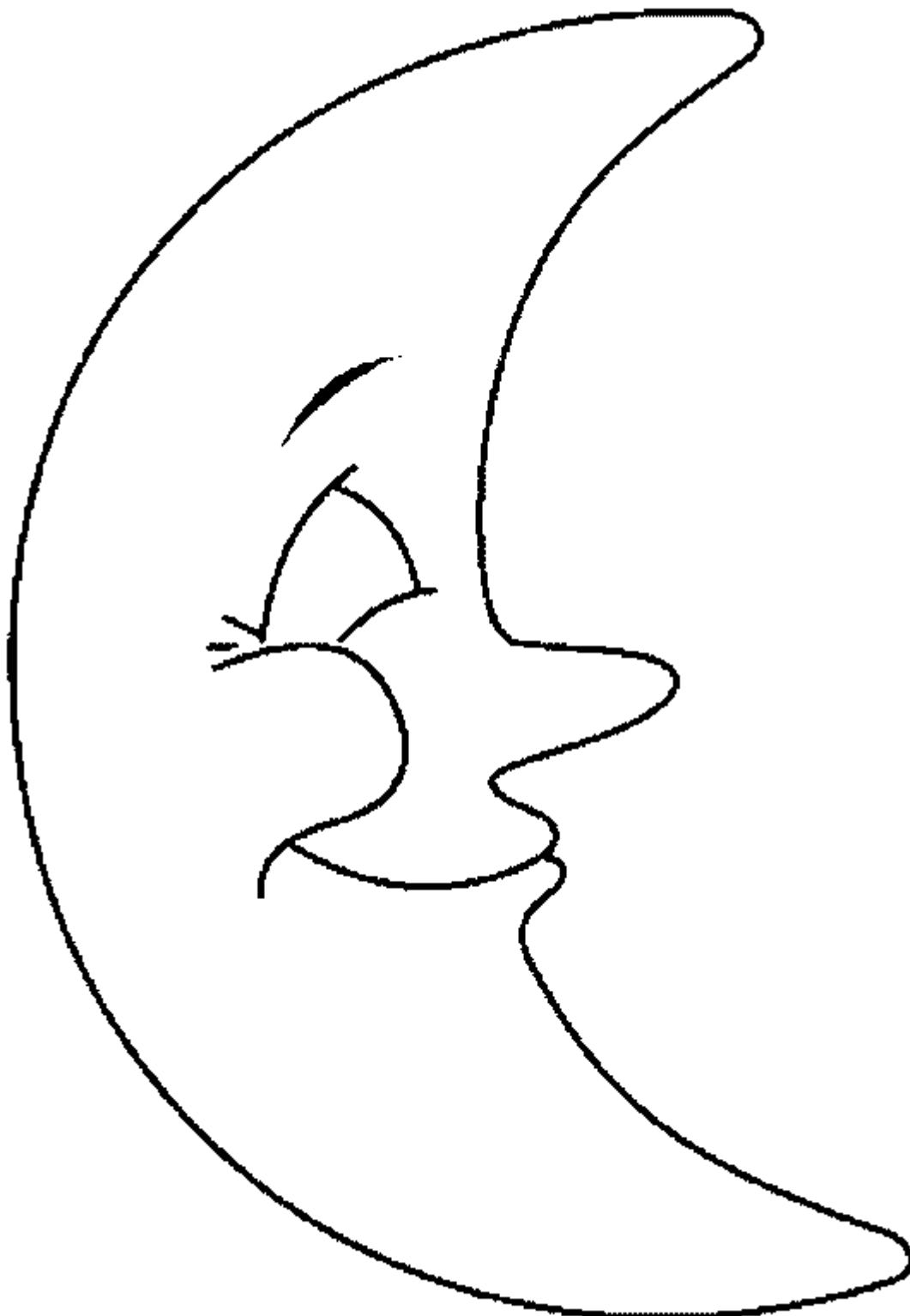
Construction du décor

Structure : Joël Chabot

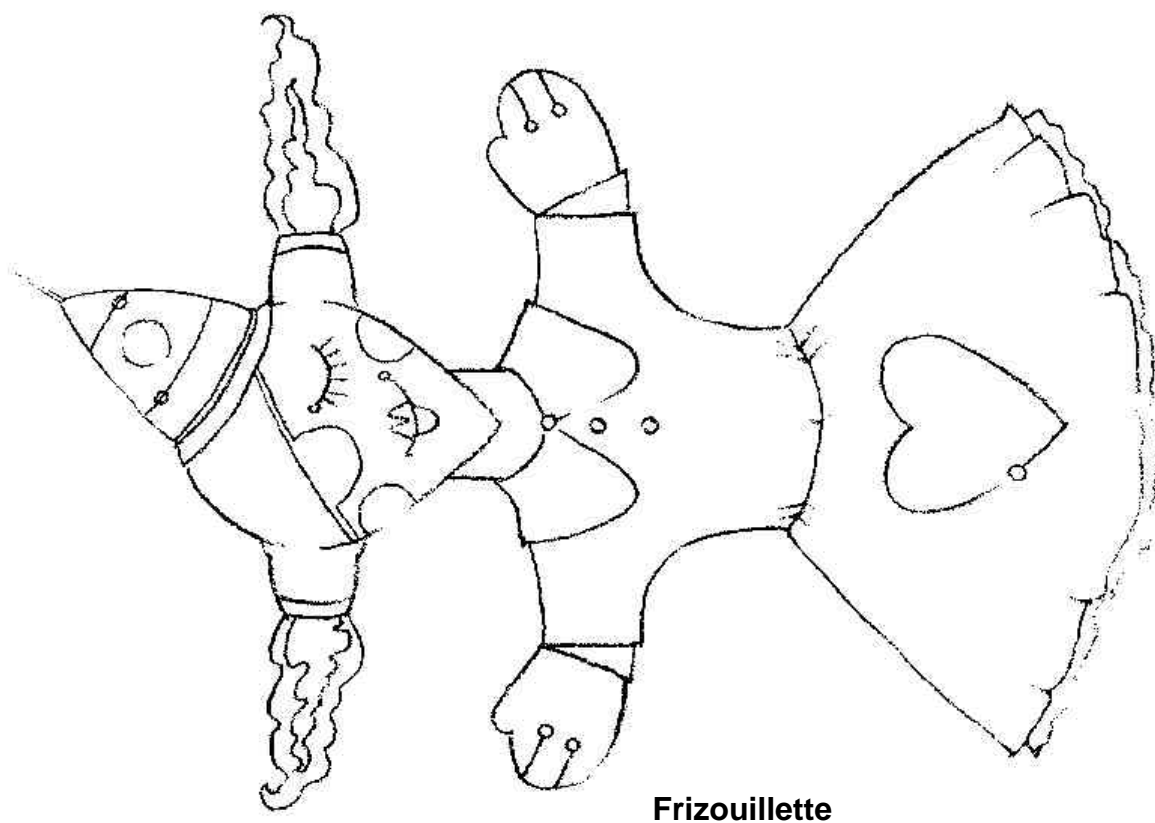
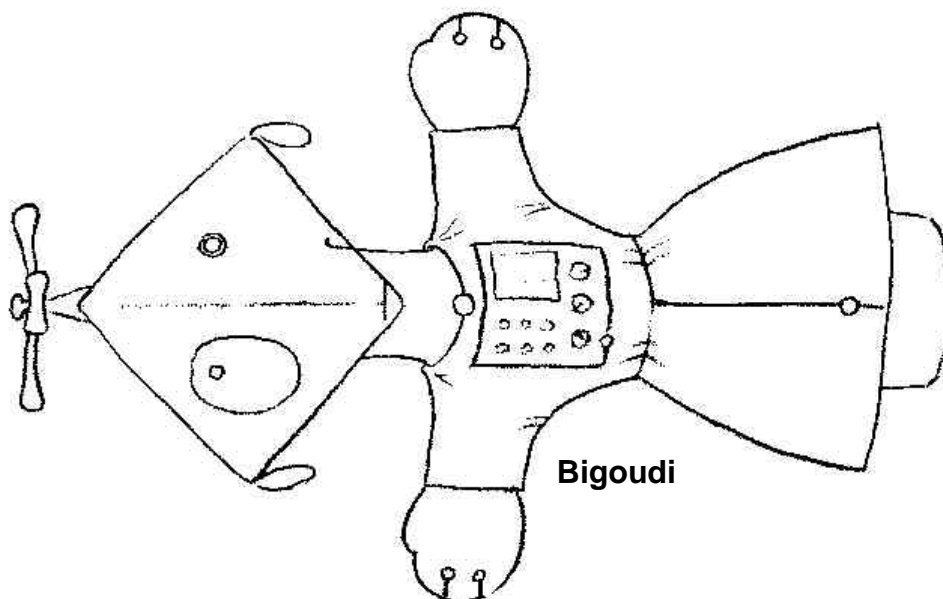
Habillage : Julie Émery - Sandra Turgeon

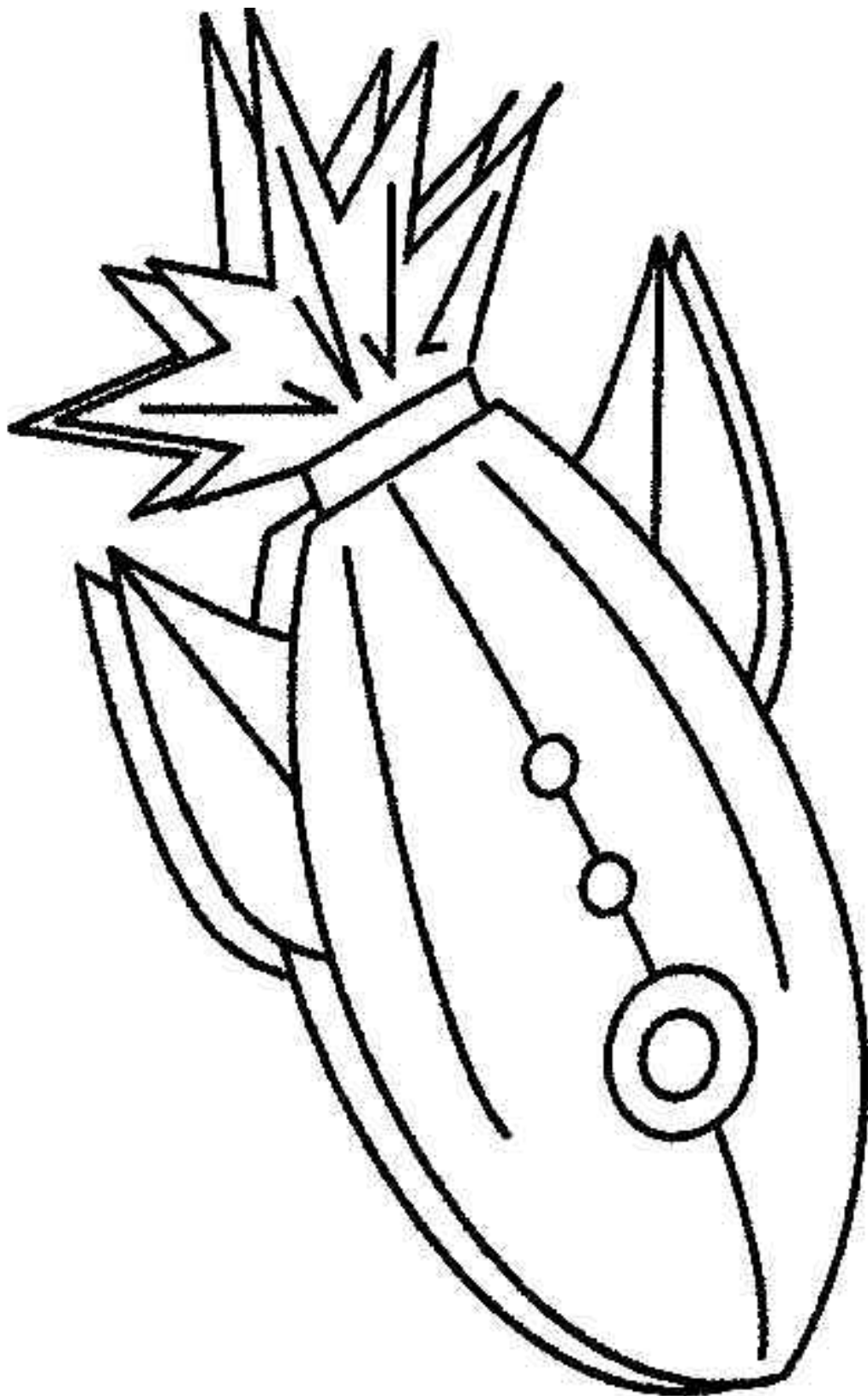


Annexe 1



Annexe2





Vaisseau de Frizouillette

Tu peux nous écrire, nous donner tes impressions, nous faire parvenir ton dessin, nous en serions très heureux et nous te remercions à l'avance.

Théâtre de l'Avant-Pays
279 ,rue Sherbrooke Ouest
bureau 207
Montréal (Québec)
H2X 1Y2

Courriel : marionnettes@avantpays.qc.ca
Site web : www.avant-pays.com

Conception et rédaction du document d'accompagnement : David Magny
Photos : Suzane O'Neill
Esquisses des personnages : Patrick Martel

Merci de ta présence et à la prochaine.

L'équipe du Théâtre de l'Avant-Pays.

© 2011